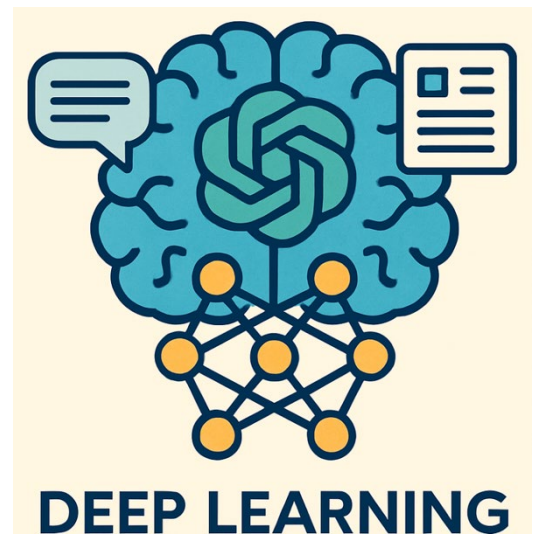


Künstliche Intelligenz (KI)

Deep Learning

Der Kurs vermittelt fundierte Kenntnisse im Bereich der Künstlichen Intelligenz (KI) mit besonderem Fokus auf Deep Learning und praktischen Fallstricken beim Training von Deep Nets. Die Teilnehmenden erhalten eine praxisorientierte Einführung in die Funktionsweise von Deep Learning Netzwerken. Sie lernen den Umgang mit der Python-Bibliothek Tensorflow und üben in praktischen Beispielen, wie man Daten einliest, aufbereitet und Netze auf Daten trainiert. Lernende lernen, die Qualität von Netzen zu beurteilen.



Inhalte des Kurses

- Grundlagen von Künstlicher Intelligenz (KI)
- Unterschiedliche Netztypen
- Wie funktionieren LLMs, und wozu braucht das Netz so viele Freiheitsgrade.
- Praktische Umsetzung

Hinweise:

- Der Kurs richtet sich an Einsteigerinnen und Einsteiger sowie Interessierte, die sich praxisnah mit den innovativen Möglichkeiten von Künstlicher Intelligenz vertraut machen möchten.
- Ein grundsätzliches Interesse an Programmierung ist vorteilhaft.



Donnerstag, 13h00 – 15h00
Zoom (nach Absprache)

Wann?

Berufsbildende Schulen GG
Raum: A211 und HSRM

Wo?

Prof. Dr. Andreas Zinnen
Hochschule RheinMain
andreas.zinnen@hs-rm.de

Wer?

Anmeldung bitte über E-Mail:
andreas.zinnen@hs-rm.de und in cc
postfach-mint@bsgg.net